

FINAL



Ευρυάλη ΑΓΟΓ **74** - **80** ΑΣ Πέρα

92%	22 / 24	FT	21 / 26	81%
46%	17 / 37	2p	13 / 32	41%
25%	6 / 24	3p	11 / 26	42%
31	24 - 7	Rb	29 - 13	42
	15	Tu	18	

Referees: Καλδίρης, Κάρδαρης, Τηγάνης

Each Period	1st	2nd	3rd	4th
Ευρυάλη ΑΓΟΓ	22	18	17	17
ΑΣ Πέρα	14	18	20	28

End of Period	1st	2nd	3rd	4th
Ευρυάλη ΑΓΟΓ	22	40	57	74
ΑΣ Πέρα	14	32	52	80

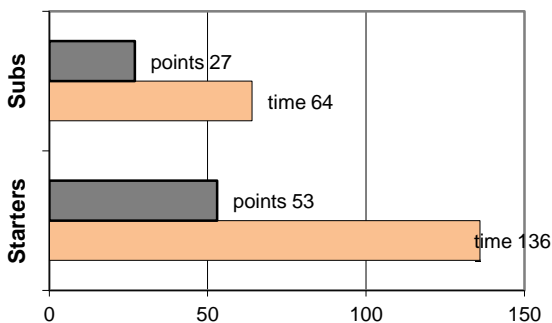


Coach: Γκαναβίας Π. - Φέρτης Ηλ.  
**Α.Σ. ΠΕΡΑ**

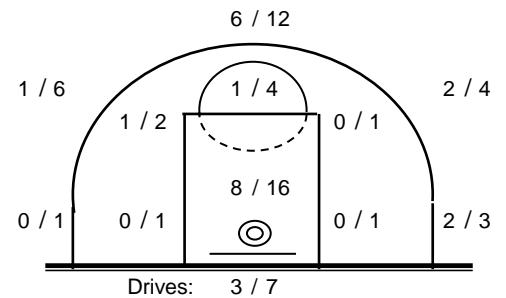
Fast Breaks 1 / 2

# Player	Time (min)	Points	Ft	2p	3p	+/-	Rebs de	of	As	St	Tu	Bl	Fouls Wo	Co	Rkg*
4 Βαρδάλος Ηλ.	33	17	5 / 6	0 / 0	4 / 7	12	7	1	2	3	3	0	5	3	23
5 Οικονόμου Μ.	22	1	1 / 2	0 / 2	0 / 3	0	2	1	3	0	2	0	1	2	-
16 Λάμπρου Π.	6	2	0 / 0	1 / 2	0 / 1	-7	2	3	0	0	1	0	1	1	-
7 Καδηγιαννόπουλος Γ	14	5	0 / 0	1 / 2	1 / 2	5	0	1	0	0	3	1	2	3	2
8 Ζέγγος Θ.	28	15	1 / 2	1 / 2	4 / 5	6	4	0	1	2	5	0	1	4	14
17 Χριστοφίδης Γ.	3	0	0 / 0	0 / 1	0 / 0	-1	0	0	0	0	0	0	0	0	-
10 Φωτόπουλος Θ.	37	22	8 / 8	4 / 7	2 / 6	13	6	1	7	2	0	1	6	2	32
11 Καμπούρης Θ.	5	0	0 / 0	0 / 1	0 / 0	-9	1	0	0	0	0	0	0	3	-
12 Πιτούλης Αχ.	30	8	4 / 6	2 / 6	0 / 2	3	3	2	3	1	2	1	7	2	8
13 Σωτηράκης Κ.	22	10	2 / 2	4 / 9	0 / 0	8	3	2	1	0	1	0	2	2	10
14 Οκουγκμπόουα Ρ.	0	0	0 / 0	0 / 0	0 / 0	0	0	0	0	0	0	0	0	0	-
15 Βουρδέλης Γ.	0	0	0 / 0	0 / 0	0 / 0	0	0	0	0	0	0	0	0	0	-
Team							1	2			1		2	0	
1st quarter		14	5 / 5	3 / 11	1 / 4		6	4	2	2	4	2	6	4	15
2nd quarter		18	4 / 5	4 / 10	2 / 5		8	4	5	0	4	0	5	3	21
3rd quarter		20	1 / 2	5 / 6	3 / 10		5	3	6	2	4	0	5	7	23
4th quarter		28	11 / 14	1 / 5	5 / 7		10	2	4	4	6	1	11	8	34
<b>Final Stats</b>	<b>200</b>	<b>80</b>	<b>21 / 26</b>	<b>13 / 32</b>	<b>11 / 26</b>	<b>30</b>	<b>29</b>	<b>13</b>	<b>17</b>	<b>8</b>	<b>18</b>	<b>3</b>	<b>27</b>	<b>22</b>	<b>93</b>
			81%	41%	42%										<b>42</b>

Starters- Subs ratio



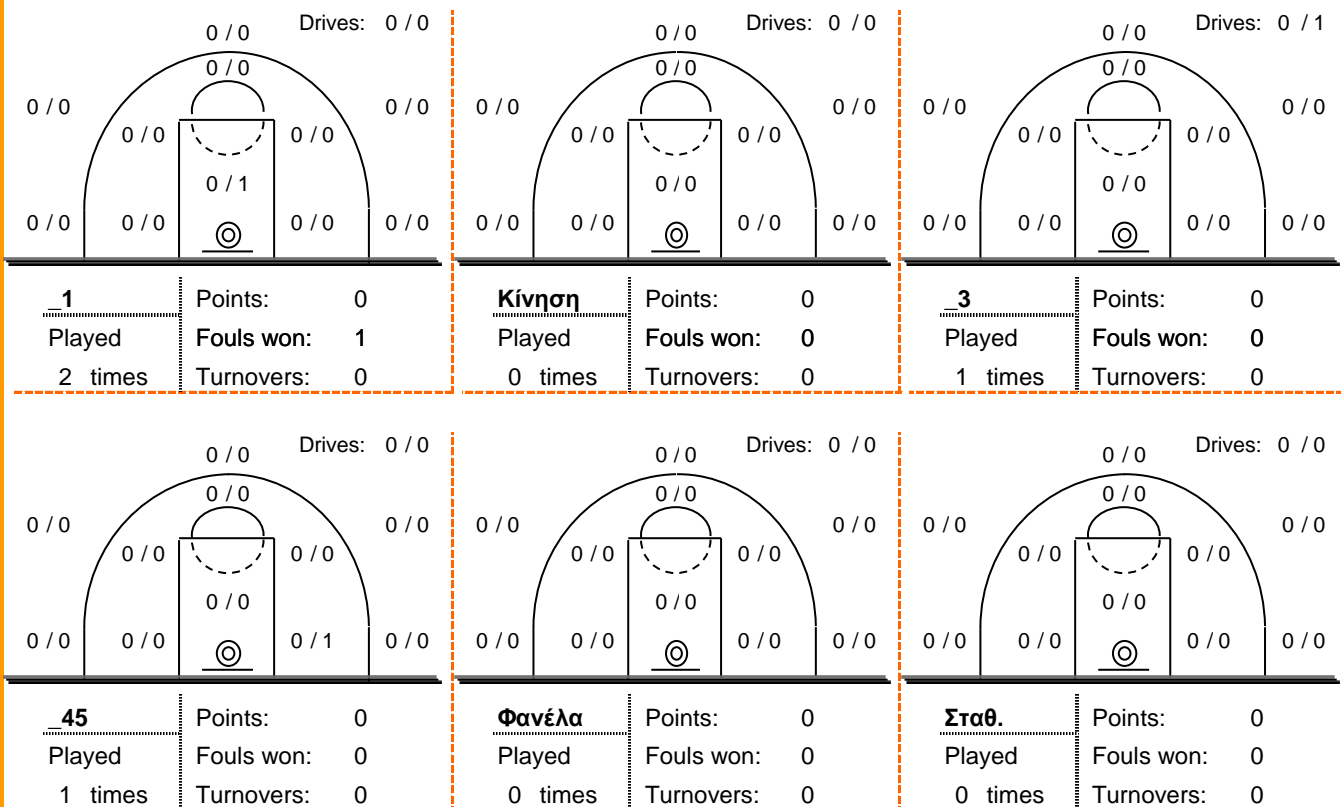
Shot Chart



\*Ranking= Pts+Rebs+As+St+B-Mished Shots-Tu (Time Played>7min.)

## Offense Analysis

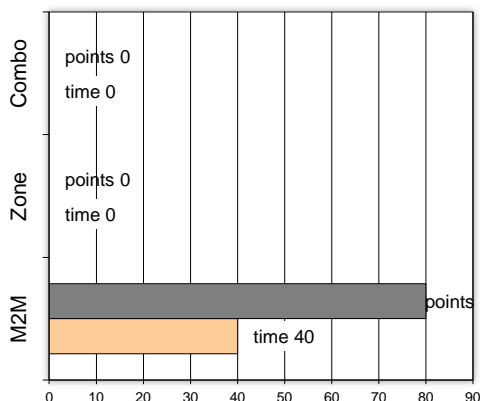
Play performance:



Against Defense Types:

Turnovers:

Fast breaks:



Έγιναν 18 λάθη  
1 ήταν χρονικές υπερβάσεις,  
3 ήταν παραβάσεις γραμμών,  
11 ήταν λάθη κατοχής και  
3 ήταν βήματα ή μεταφορά.

Επετεύχθησαν 1 αιφνιδιασμοί  
1 ήταν πρωτεύοντες  
0 ήταν δευτερεύοντες  
0 προήλθαν από λάθος  
του αντιπάλου

Πραγματοποιήθηκαν συνολικά 87 επιθέσεις, με απόδοση 0.92 έναντι 81 επιθέσεων των αντιπάλων.

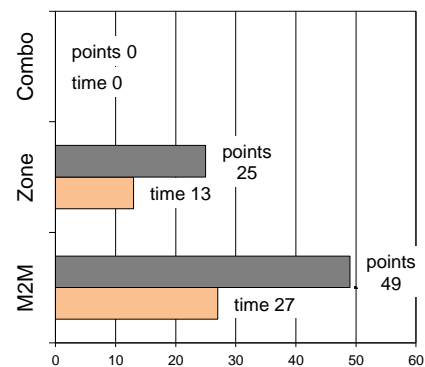
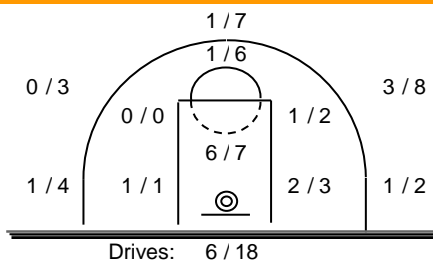
## Defense Analysis

Ευρύαλη ΑΓΟΓ

Opponent's shot chart

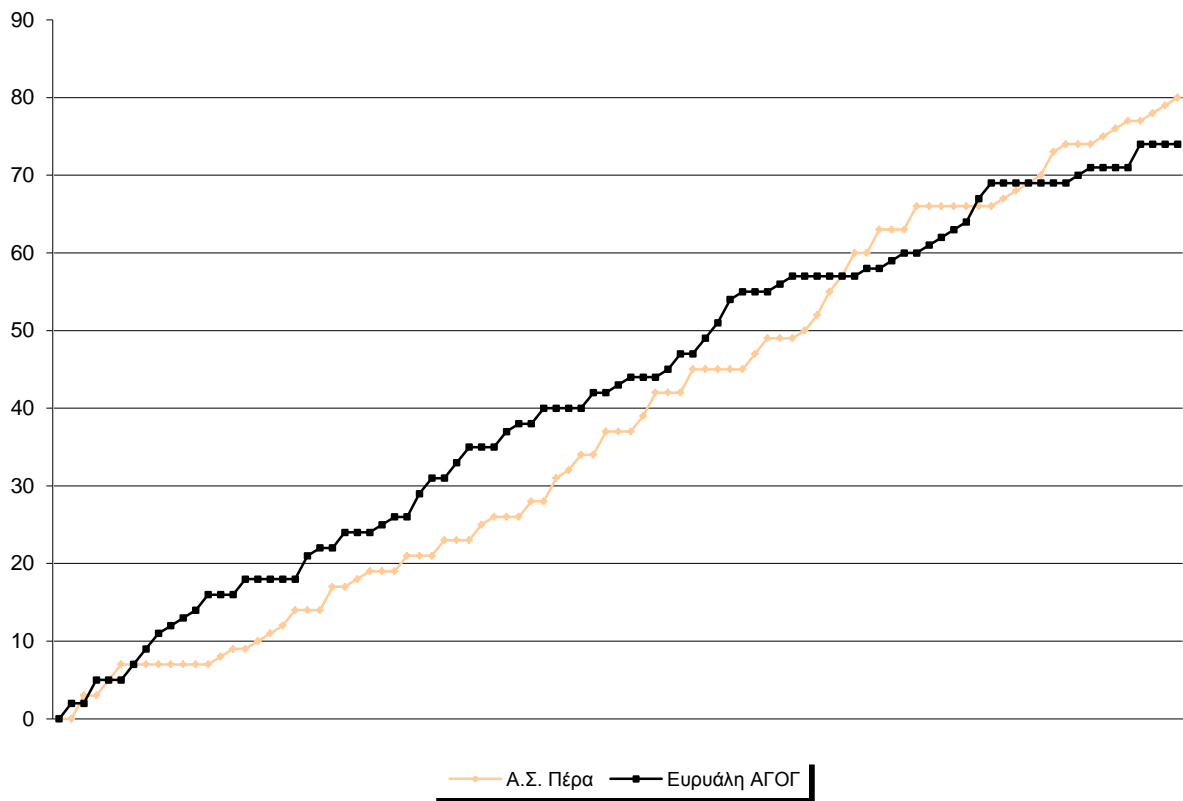
Defense Types Performance

<b>4</b>	<b>Συγλέτος Β.</b>	<b>6 -2</b>
<b>5</b>	<b>Κακαβάς Π.</b>	<b>10</b>
<b>6</b>	<b>Κόκκινος Γ.</b>	<b>15 -1</b>
<b>7</b>	<b>Ψυχογιός Δ.</b>	<b>7 -2</b>
<b>8</b>	<b>Παρασκευόπουλος Γ.</b>	<b>0</b>
<b>9</b>	<b>Κακαβάς Γ.</b>	<b>0</b>
<b>10</b>	<b>Κασπαριάν Γ.</b>	<b>14 -1</b>
<b>18</b>	<b>Λυγγερίδης Α.</b>	<b>8</b>
<b>12</b>	<b>Μαγγανάς Ν.</b>	<b>0</b>
<b>13</b>	<b>Βλάχος Γ.</b>	<b>14</b>
<b>14</b>	<b>Μπούτος Κ.</b>	<b>0</b>
<b>15</b>	<b>Παπαδόπουλος Β.</b>	<b>0</b>

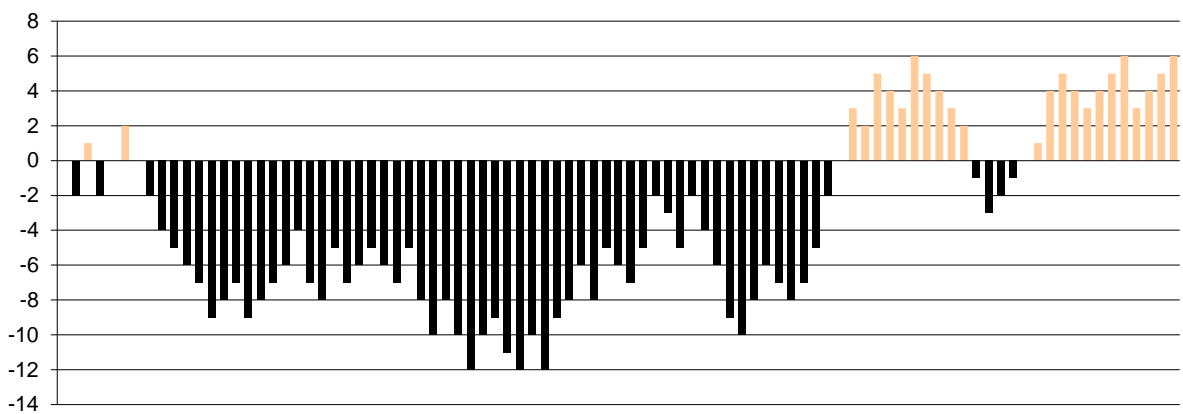


## Graphic Stats

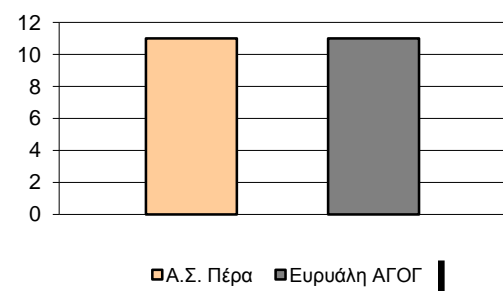
### Score Evolution



### Score Difference



### Largest Scoring Run



### Notes